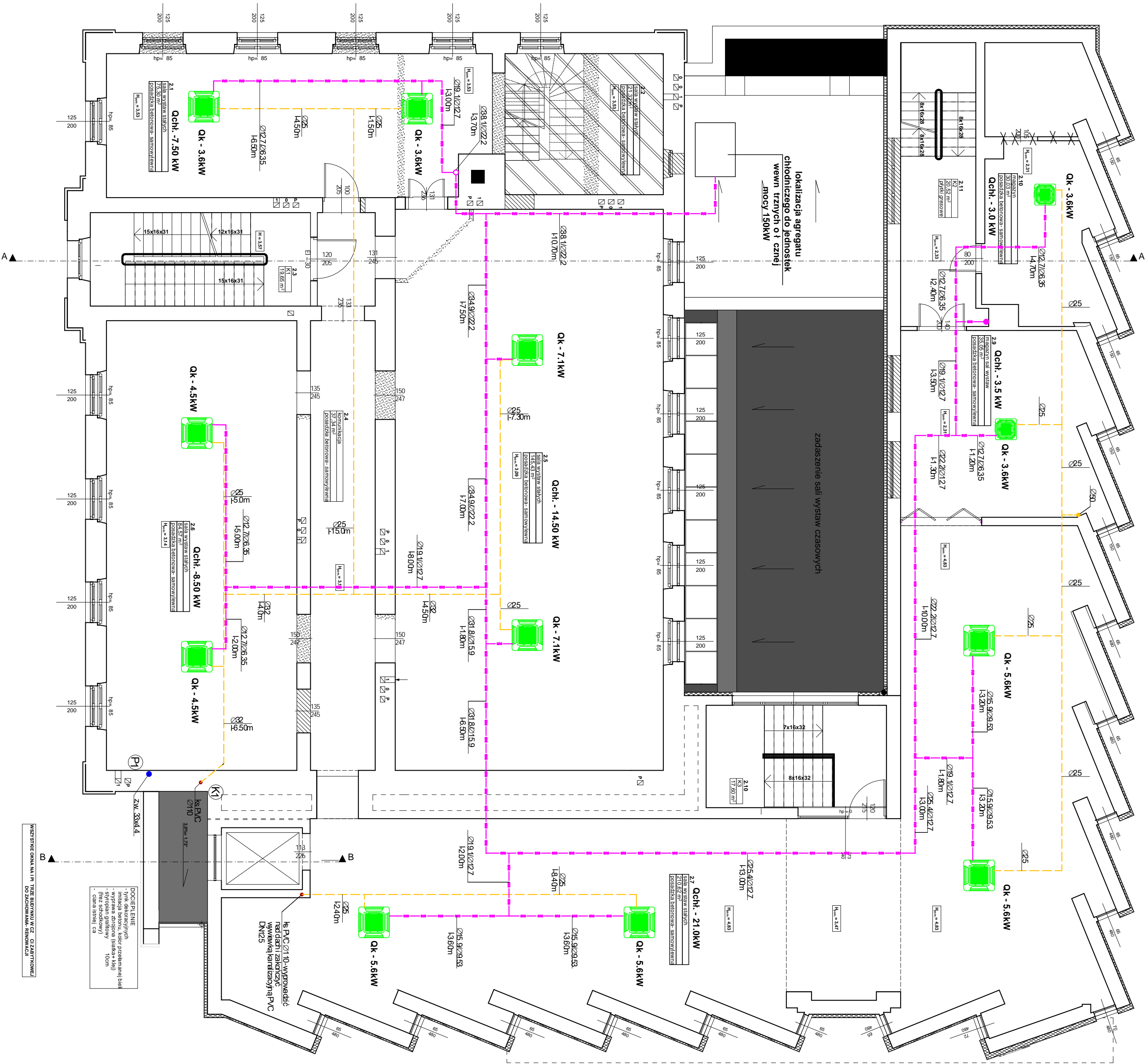


DOOPŁATY
- instalacja systemu wentylacji mechanicznej z rekuperacją
- wyprawy zbiornika (baków i zbiorników)
- (tłumienie akustyczne)
- (tłumienie akustyczne)
- (tłumienie akustyczne)



LEGENDA :

- Instalacja wody
- Instalacja skropiln
- Instalacja kanalizacji sanitarnej

- Powierzchnie podane w stanie wykończonym.
- Wymiary na rysunkach podane w stanie wykończonym.
- Sprawdź drogi nośne i istniejące przewody wentylacyjnych oraz sposób podłoża na odpowiedniej kondygnacji.

AUTOR PROJEKTU ZGODNIE Z USTAWĄ O PRAWIE AUTORSKIM I PRAWACH POKREWNYCH
z dn. 04.02.1994 r. (Dz. U. 2006 Nr 90 Poz. 631 z późniejszymi zmianami)
ZASTRZEŻENIE: WSKAZANIE ZMIAN W PROJEKcie Należy uzgodnić z autorem.

Rysunek	RSUT I PIĘTRA "A" - INSTALACJA KLIMATYZACJI	RSUT
Tenat	PRZEBUDOWA I ROZBUDOWA BUDYNKU MUZEUM OKR. GÓWIEGO ZIEMI KALISKIEJ	S-25
Adres	62-800 Kalisz, ul. Kościuszki 12 (dz. nr ew. 75, 74/4, 74/3, 007 b 036)	Skala: 1:100
Inwestor	Muzeum Okręgowe Ziemi Kaliskiej w Kaliszu 62-800 Kalisz, ul. Kościuszki 12	Data: 03.2018
Autorzy	mgr inż. Grzegorz Szulc	Podpis
Opracowanie	mgr inż. Kamila Kucharska	Podpis
Sprawdz.	mgr inż. Wanda Badura	Podpis